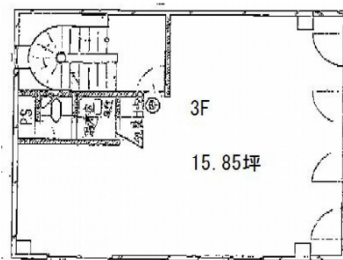


# JMビル 3階15.8坪

大阪府大阪市中央区南船場1-8-3



## 物件MAP



賃貸条件	
坪数	15.8坪
階数	3階
入居可能日	

ビル情報	
所在地	大阪府大阪市中央区南船場1-8-3
最寄り駅	大阪メトロ堺筋線 長堀橋駅 徒歩5分 大阪メトロ長堀鶴見緑地線 長堀橋駅 徒歩5分
エリア	心斎橋・長堀橋エリア
竣工	要確認
耐震	旧耐震基準
階数	地上1階 地上1階
用途	事務所
構造	S造

設備情報	
エレベーター	
空調	個別空調
OAフロア	その他
基準階天井高	
光ファイバー	無し
トイレ	調査中
セキュリティ	無し
駐車場	無し