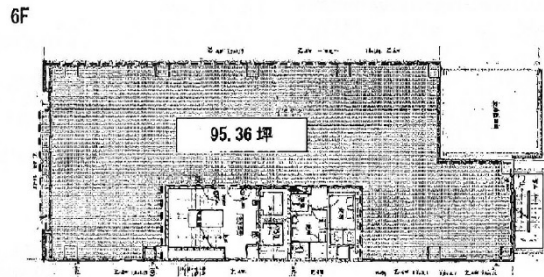


パールビル 6階95.36坪

大阪府大阪市中央区南船場1-17-9



物件MAP



賃貸条件	
月額賃料	相談
坪数	95.36坪
坪単価	相談
共益費	238,400円
礼金	無し
敷金（保証金）	12ヶ月
階数	6階
入居可能日	即日

ビル情報	
所在地	大阪府大阪市中央区南船場1-17-9
最寄り駅	大阪メトロ堺筋線 長堀橋駅 徒歩2分 大阪メトロ長堀鶴見緑地線 長堀橋駅 徒歩3分 大阪メトロ長堀鶴見緑地線 松屋町駅 徒歩9分 大阪メトロ中央線 堺筋本町駅 徒歩9分 大阪メトロ御堂筋線 心斎橋駅 徒歩11分
エリア	心斎橋・長堀橋エリア
竣工	1987年4月
耐震	新耐震基準
階数	地上9階 地下1階
用途	事務所
構造	RC造

設備情報	
エレベーター	2基
空調	個別空調
OAフロア	その他
基準階天井高	2,310mm
光ファイバー	有り
トイレ	男女別・室外
セキュリティ	有り
駐車場	有り



事務所移転の簡単検索サイト

Quick Service

クイックサービス

パールビル 6階95.36坪 大阪府大阪市中央区南船場1-17-9

心斎橋・長堀橋エリア（ビルID：0020406）の賃貸オフィス

貸事務所・レンタルオフィス・オフィス移転なら**QuickService**

物件詳細はこちらから



0120-55-2620

【受付時間】平日9:30～18:30

