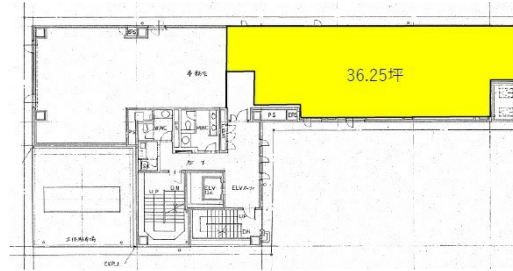


# 南船場スクエアビル 2階36.25坪

大阪府大阪市中央区南船場1-13-14



## 物件MAP



賃貸条件	
月額賃料	326,250円（税別）
坪数	36.25坪
坪単価	9,000円（税別）
共益費	108,750円
礼金	無し
敷金（保証金）	10ヶ月
階数	2階
入居可能日	2024年10月

ビル情報	
所在地	大阪府大阪市中央区南船場1-13-14
最寄り駅	大阪メトロ堺筋線 長堀橋駅 徒歩5分 大阪メトロ長堀鶴見緑地線 長堀橋駅 徒歩5分 大阪メトロ堺筋線 堺筋本町駅 徒歩7分 大阪メトロ長堀鶴見緑地線 松屋町駅 徒歩8分 大阪メトロ中央線 堺筋本町駅 徒歩9分
エリア	心斎橋・長堀橋エリア
竣工	1993年3月
耐震	新耐震基準
階数	地上9階 地下1階
用途	事務所
構造	S造、一部SRC造

設備情報	
エレベーター	1基
空調	個別空調
OAフロア	OAフロア
基準階天井高	2,600mm
光ファイバー	有り
トイレ	男女別・室外
セキュリティ	有り
駐車場	有り




南船場スクエアビル 2階36.25坪 大阪府大阪市中央区南船場1-13-14

心斎橋・長堀橋エリア（ビルID：0020390）の賃貸オフィス

貸事務所・レンタルオフィス・オフィス移転ならQuickService

物件詳細はこちらから

 0120-55-2620

【受付時間】平日9:30~18:30

