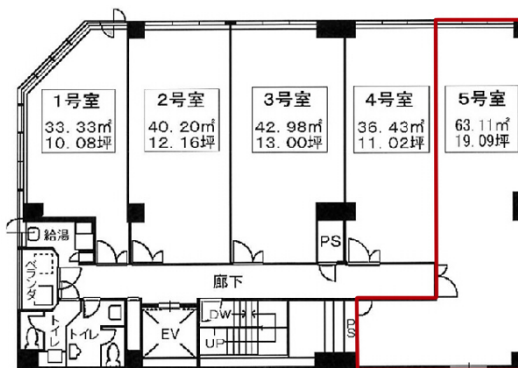


SANWAトレーディングビル 4階19.09坪

大阪府大阪市中央区南船場1-10-2



物件MAP



| 賃貸条件 | |
|-------|----------|
| 坪数 | 19.09坪 |
| 階数 | 4階 (405) |
| 入居可能日 | |

| ビル情報 | |
|------|--|
| 所在地 | 大阪府大阪市中央区南船場1-10-2 |
| 最寄り駅 | 大阪メトロ堺筋線 長堀橋駅 徒歩3分 大阪メトロ長堀鶴見緑地線 長堀橋駅 徒歩3分 大阪メトロ長堀鶴見緑地線 松屋町駅 徒歩3分 大阪メトロ堺筋線 堺筋本町駅 徒歩9分 大阪メトロ中央線 堺筋本町駅 徒歩9分 |
| エリア | 心齋橋・長堀橋エリア |
| 竣工 | 1966年10月 |
| 耐震 | 旧耐震基準 |
| 階数 | 地上7階 |
| 用途 | 事務所 |
| 構造 | SRC造 |

| 設備情報 | |
|--------|---------|
| エレベーター | 1基 |
| 空調 | 個別空調 |
| OAフロア | |
| 基準階天井高 | 2,480mm |
| 光ファイバー | 有り |
| トイレ | 男女別・室外 |
| セキュリティ | 無し |
| 駐車場 | 無し |