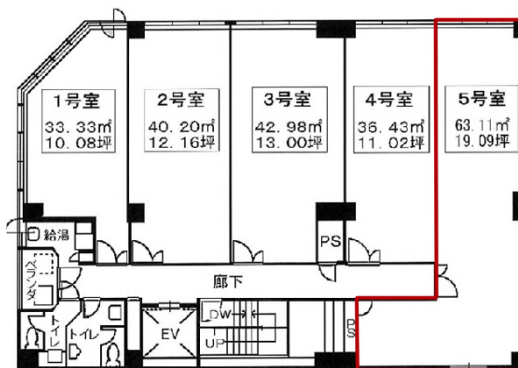


SANWAトレーディングビル 4階19.09坪

大阪府大阪市中央区南船場1-10-2



物件MAP



賃貸条件	
坪数	19.09坪
階数	4階 (405)
入居可能日	
ビル情報	
所在地	大阪府大阪市中央区南船場1-10-2
最寄り駅	大阪メトロ堺筋線 長堀橋駅 徒歩3分 大阪メトロ長堀鶴見緑地線 長堀橋駅 徒歩3分 大阪メトロ長堀鶴見緑地線 松屋町駅 徒歩3分 大阪メトロ堺筋線 堺筋本町駅 徒歩9分 大阪メトロ中央線 堺筋本町駅 徒歩9分
エリア	心斎橋・長堀橋エリア
竣工	1966年10月
耐震	旧耐震基準
階数	地上7階
用途	事務所
構造	SRC造
設備情報	
エレベーター	1基
空調	個別空調
OAフロア	
基準階天井高	2,480mm
光ファイバー	有り
トイレ	男女別・室外
セキュリティ	無し
駐車場	無し

