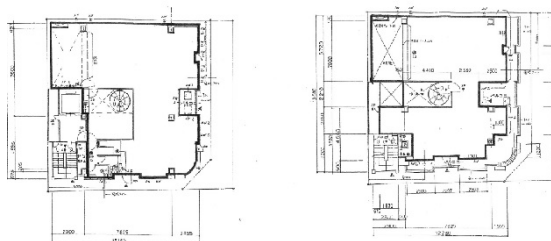


ヴェルテックス本町ビル 6階78.98坪

大阪府大阪市中央区南久宝寺町4-5-6



物件MAP



賃貸条件	
月額賃料	592,350円（税別）
坪数	78.98坪
坪単価	7,500円（税別）
共益費	197,450円
礼金	700000円
敷金（保証金）	10ヶ月
階数	6階（6F-7F）
入居可能日	即日

ビル情報	
所在地	大阪府大阪市中央区南久宝寺町4-5-6
最寄り駅	大阪メトロ御堂筋線 本町駅 徒歩5分 大阪メトロ四つ橋線 本町駅 徒歩5分 大阪メトロ中央線 本町駅 徒歩5分 大阪メトロ長堀鶴見緑地線 心齋橋駅 徒歩7分 大阪メトロ御堂筋線 心齋橋駅 徒歩9分
エリア	本町・堺筋本町エリア
竣工	1991年10月
耐震	新耐震基準
階数	地上9階 地上1階
用途	事務所
構造	SRC造

設備情報	
エレベーター	1基
空調	個別空調
OAフロア	OAフロア
基準階天井高	
光ファイバー	有り
トイレ	男女別・室外
セキュリティ	有り
駐車場	無し



事務所移転の簡単検索サイト

Quick Service

クイックサービス

ヴェルテックス本町ビル 6階78.98坪 大阪府大阪市中央区南久宝寺町4-5-6

本町・堺筋本町エリア（ビルID：0020358）の賃貸オフィス

貸事務所・レンタルオフィス・オフィス移転ならQuickService

物件詳細はこちらから

0120-55-2620

【受付時間】平日9:30~18:30

