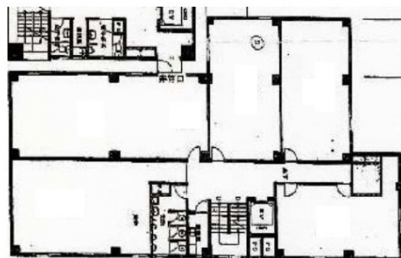


大東ビル 5階10坪

大阪府大阪市中央区南久宝寺町4-4-13



物件MAP



| 賃貸条件 | |
|--------|---|
| 坪数 | 10坪 |
| 階数 | 5階 (506) |
| 入居可能日 | |
| ビル情報 | |
| 所在地 | 大阪府大阪市中央区南久宝寺町4-4-13 |
| 最寄り駅 | 大阪メトロ御堂筋線 本町駅 徒歩5分 大阪メトロ四つ橋線 本町駅 徒歩5分 大阪メトロ中央線 本町駅 徒歩5分 |
| エリア | 本町・堺筋本町エリア |
| 竣工 | 1969年7月 |
| 耐震 | 旧耐震基準 |
| 階数 | 地上9階 地上1階 |
| 用途 | 事務所 |
| 構造 | S造 |
| 設備情報 | |
| エレベーター | 1基 |
| 空調 | 個別空調 |
| OAフロア | その他 |
| 基準階天井高 | |
| 光ファイバー | 有り |
| トイレ | 男女別・室外 |
| セキュリティ | 無し |
| 駐車場 | 無し |