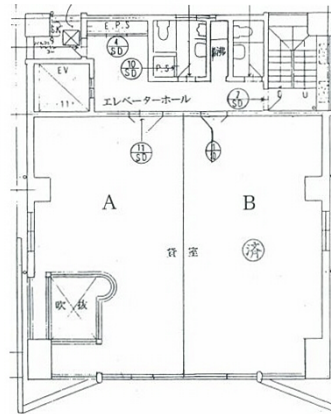


IBセンタービル 6階21.5坪

大阪府大阪市中央区南久宝寺町4-4-12



物件MAP



賃貸条件	
坪数	21.5坪
階数	6階 (B)
入居可能日	
ビル情報	
所在地	大阪府大阪市中央区南久宝寺町4-4-12
最寄り駅	大阪メトロ御堂筋線 本町駅 徒歩3分 大阪メトロ四つ橋線 本町駅 徒歩3分 大阪メトロ中央線 本町駅 徒歩3分
エリア	本町・堺筋本町エリア
竣工	1989年7月
耐震	新耐震基準
階数	地上8階 地下1階
用途	事務所
構造	S造
設備情報	
エレベーター	1基
空調	個別空調
OAフロア	その他
基準階天井高	2,500mm
光ファイバー	無し
トイレ	男女別・室外
セキュリティ	無し
駐車場	無し