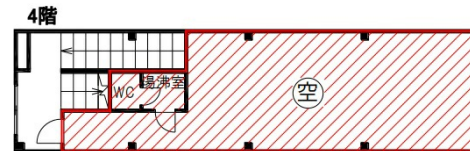


日本ビル 4階16坪

大阪府大阪市中央区南久宝寺町3-5-1



物件MAP



賃貸条件	
月額賃料	120,000円 (税別)
坪数	16坪
坪単価	7,500円 (税別)
共益費	賃料に含む
礼金	無し
敷金 (保証金)	6ヶ月
階数	4階
入居可能日	相談

ビル情報	
所在地	大阪府大阪市中央区南久宝寺町3-5-1
最寄り駅	大阪メトロ御堂筋線 本町駅 徒歩5分 大阪メトロ中央線 本町駅 徒歩5分 大阪メトロ長堀鶴見緑地線 心齋橋駅 徒歩9分 大阪メトロ御堂筋線 心齋橋駅 徒歩9分 大阪メトロ四つ橋線 本町駅 徒歩10分
エリア	本町・堺筋本町エリア
竣工	1974年7月
耐震	旧耐震基準
階数	地上5階
用途	事務所/店舗
構造	S造

設備情報	
エレベーター	
空調	個別空調
OAフロア	タイルカーペット
基準階天井高	2,450mm
光ファイバー	無し
トイレ	男女共用・室内
セキュリティ	有り
駐車場	無し