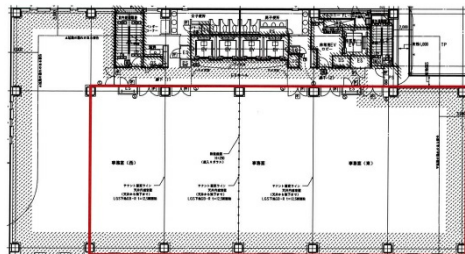


# MPR本町ビル 7階181.3坪

大阪府大阪市中央区南久宝寺町3-1-8



## 物件MAP



賃貸条件	
坪数	181.3坪
階数	7階
入居可能日	

ビル情報	
所在地	大阪府大阪市中央区南久宝寺町3-1-8
最寄り駅	大阪メトロ御堂筋線 本町駅 徒歩6分 大阪メトロ中央線 本町駅 徒歩6分 大阪メトロ堺筋線 堺筋本町駅 徒歩7分 大阪メトロ中央線 堺筋本町駅 徒歩9分 大阪メトロ長堀鶴見緑地線 長堀橋駅 徒歩10分
エリア	本町・堺筋本町エリア
竣工	2009年7月
耐震	新耐震基準
階数	地上13階 地上1階
用途	事務所
構造	S造

設備情報	
エレベーター	5基
空調	個別空調
OAフロア	OAフロア
基準階天井高	2,800mm
光ファイバー	有り
トイレ	男女別・室外
セキュリティ	有り
駐車場	有り



事務所移転の簡単検索サイト

Quick Service

クイックサービス

MPR本町ビル 7階181.3坪 大阪府大阪市中央区南久宝寺町3-1-8

本町・堺筋本町エリア (ビルID: 0020339) の賃貸オフィス

貸事務所・レンタルオフィス・オフィス移転ならQuickService

物件詳細はこちらから



0120-55-2620

【受付時間】平日9:30~18:30

