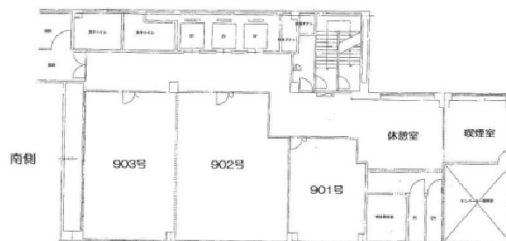


船場メディカルビル 3階22.35坪

大阪府大阪市中央区南久宝寺町2-1-9



※図面と現況に相違ある場合は現況を優先いたします。

物件MAP



賃貸条件	
月額賃料	201,150円（税別）
坪数	22.35坪
坪単価	9,000円（税別）
共益費	賃料に含む
礼金	無し
敷金（保証金）	
階数	3階（902）
入居可能日	即日

ビル情報	
所在地	大阪府大阪市中央区南久宝寺町2-1-9
最寄り駅	大阪メトロ中央線 堺筋本町駅 徒歩4分 大阪メトロ堺筋線 堺筋本町駅 徒歩4分
エリア	本町・堺筋本町エリア
竣工	1984年8月
耐震	旧耐震基準
階数	地上1階 地上1階
用途	事務所/店舗
構造	S造

設備情報	
エレベーター	5基
空調	個別空調
OAフロア	その他
基準階天井高	
光ファイバー	無し
トイレ	男女別・室外
セキュリティ	有り
駐車場	無し



事務所移転の簡単検索サイト

船場メディカルビル 3階22.35坪 大阪府大阪市中央区南久宝寺町2-1-9

本町・堺筋本町エリア（ビルID：0020328）の賃貸オフィス

貸事務所・レンタルオフィス・オフィス移転ならQuickService

物件詳細はこちらから

 0120-55-2620

【受付時間】平日9:30~18:30

