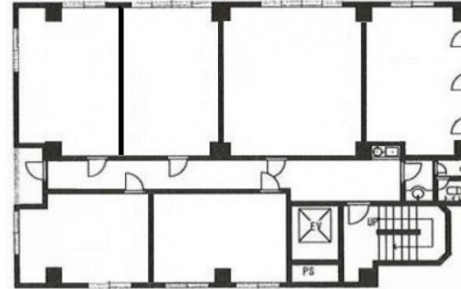


ルート船場ビル 6階7.07坪

大阪府大阪市中央区南久宝寺町1-9-1



物件MAP



賃貸条件	
月額賃料	49,490円（税別）
坪数	7.07坪
坪単価	7,000円（税別）
共益費	賃料に含む
礼金	3ヶ月
敷金（保証金）	無し
階数	6階（602）
入居可能日	相談

ビル情報	
所在地	大阪府大阪市中央区南久宝寺町1-9-1
最寄り駅	大阪メトロ中央線 堺筋本町駅 徒歩3分 大阪メトロ堺筋線 堺筋本町駅 徒歩3分
エリア	本町・堺筋本町エリア
竣工	1983年11月
耐震	旧耐震基準
階数	地上8階 地上1階
用途	事務所
構造	S造

設備情報	
エレベーター	1基
空調	個別空調
OAフロア	その他
基準階天井高	
光ファイバー	無し
トイレ	男女別・室外
セキュリティ	無し
駐車場	無し