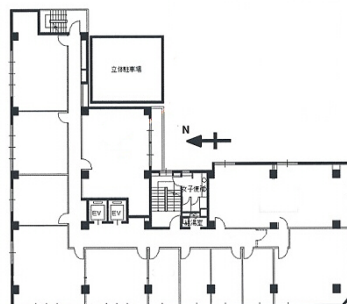


# 内本町松屋ビル10 5階29.15坪

大阪府大阪市中央区内本町2-1-19



## 物件MAP



賃貸条件	
月額賃料	218,625円 (税別)
坪数	29.15坪
坪単価	7,500円 (税別)
共益費	58,300円
礼金	無し
敷金 (保証金)	1020000円
階数	5階 (501)
入居可能日	即日

ビル情報	
所在地	大阪府大阪市中央区内本町2-1-19
最寄り駅	大阪メトロ谷町線 谷町四丁目駅 徒歩3分 大阪メトロ中央線 谷町四丁目駅 徒歩3分
エリア	谷町・OBPエリア
竣工	1984年4月
耐震	新耐震基準
階数	地上12階 地上1階
用途	事務所
構造	S造

設備情報	
エレベーター	2基
空調	個別空調
OAフロア	その他
基準階天井高	
光ファイバー	有り
トイレ	男女別・室外
セキュリティ	有り
駐車場	有り



事務所移転の簡単検索サイト

内本町松屋ビル10 5階29.15坪 大阪府大阪市中央区内本町2-1-19

谷町・OBPエリア (ビルID: 0020313) の賃貸オフィス

貸事務所・レンタルオフィス・オフィス移転ならQuickService

物件詳細はこちらから

 0120-55-2620

【受付時間】平日9:30~18:30

