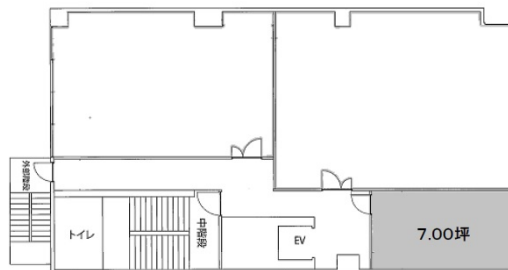


谷四スクエアビル 6階7坪

大阪府大阪市中央区本町1-2-15



物件MAP



賃貸条件	
月額賃料	84,000円 (税別)
坪数	7坪
坪単価	12,000円 (税別)
共益費	賃料に含む
礼金	無し
敷金 (保証金)	8ヶ月
階数	6階
入居可能日	相談

ビル情報	
所在地	大阪府大阪市中央区本町1-2-15
最寄り駅	大阪メトロ谷町線 谷町四丁目駅 徒歩2分 大阪メトロ中央線 谷町四丁目駅 徒歩5分 大阪メトロ谷町線 天満橋駅 徒歩9分 大阪メトロ長堀鶴見緑地線 谷町六丁目駅 徒歩12分 京阪本線 天満橋駅 徒歩12分
エリア	谷町・OBPエリア
竣工	1978年5月
耐震	旧耐震基準
階数	地上8階 地上1階
用途	事務所
構造	SRC造

設備情報	
エレベーター	1基
空調	個別空調
OAフロア	その他
基準階天井高	
光ファイバー	無し
トイレ	男女別・室外
セキュリティ	無し
駐車場	無し



事務所移転の簡単検索サイト

谷四スクエアビル 6階7坪 大阪府大阪市中央区本町1-2-15

谷町・OBPエリア (ビルID: 0020300) の賃貸オフィス

クイックサービス

貸事務所・レンタルオフィス・オフィス移転ならQuickService

物件詳細はこちらから

 0120-55-2620

【受付時間】平日9:30~18:30

