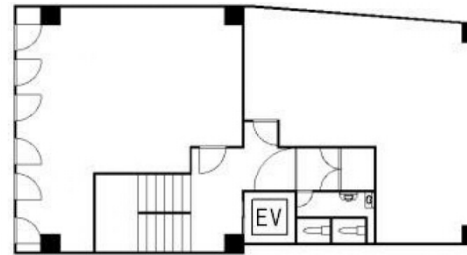


# サンビル 5階13.63坪

大阪府大阪市中央区道修町4-5-10



## 物件MAP



賃貸条件	
月額賃料	136,300円 (税別)
坪数	13.63坪
坪単価	10,000円 (税別)
共益費	賃料に含む
礼金	2ヶ月
敷金 (保証金)	4ヶ月
階数	5階 (50A)
入居可能日	即日

ビル情報	
所在地	大阪府大阪市中央区道修町4-5-10
最寄り駅	京阪本線 淀屋橋駅 徒歩5分 大阪メトロ御堂筋線 淀屋橋駅 徒歩5分 大阪メトロ四つ橋線 肥後橋駅 徒歩6分 京阪本線 淀屋橋駅 徒歩10分 大阪メトロ御堂筋線 本町駅 徒歩10分
エリア	淀屋橋・北浜エリア
竣工	1974年2月
耐震	旧耐震基準
階数	地上7階 地上1階
用途	事務所
構造	S造

設備情報	
エレベーター	1基
空調	個別空調
OAフロア	その他
基準階天井高	2,300mm
光ファイバー	無し
トイレ	男女別・室外
セキュリティ	無し
駐車場	無し