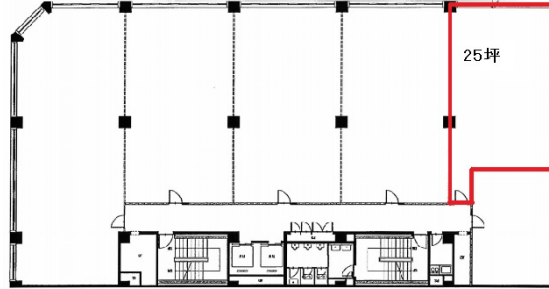


新芝川ビル 2階25坪

大阪府大阪市中央区道修町3-4-11



物件MAP



賃貸条件	
坪数	25坪
階数	2階
入居可能日	

ビル情報	
所在地	大阪府大阪市中央区道修町3-4-11
最寄り駅	京阪本線 淀屋橋駅 徒歩3分 大阪メトロ御堂筋線 淀屋橋駅 徒歩3分
エリア	淀屋橋・北浜エリア
竣工	1969年12月
耐震	旧耐震基準
階数	地上7階 地下1階
用途	事務所
構造	SRC造

設備情報	
エレベーター	2基
空調	個別空調
OAフロア	その他
基準階天井高	2,500mm
光ファイバー	有り
トイレ	男女別・室外
セキュリティ	有り
駐車場	有り



事務所移転の簡単検索サイト

新芝川ビル 2階25坪 大阪府大阪市中央区道修町3-4-11

淀屋橋・北浜エリア (ビルID: 0020223) の賃貸オフィス

クイックサービス

貸事務所・レンタルオフィス・オフィス移転ならQuickService

物件詳細はこちらから

 0120-55-2620

【受付時間】平日9:30~18:30

