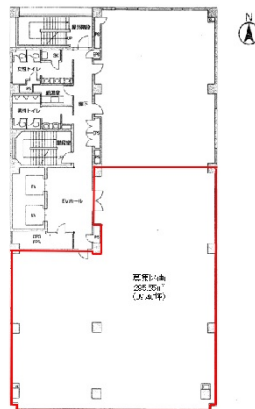


日本興亜損保ジャパン道修町ビル 5階89.4坪

大阪府大阪市中央区道修町3-4-10



物件MAP



賃貸条件	
月額賃料	938,700円 (税別)
坪数	89.4坪
坪単価	10,500円 (税別)
共益費	312,900円
礼金	無し
敷金 (保証金)	12ヶ月
階数	5階 (先行商談有)
入居可能日	2024年5月

ビル情報	
所在地	大阪府大阪市中央区道修町3-4-10
最寄り駅	大阪メトロ御堂筋線 淀屋橋駅 徒歩3分 京阪本線 淀屋橋駅 徒歩3分
エリア	淀屋橋・北浜エリア
竣工	1992年1月
耐震	新耐震基準
階数	地上8階
用途	事務所
構造	SRC造

設備情報	
エレベーター	2基
空調	個別空調
OAフロア	その他
基準階天井高	
光ファイバー	有り
トイレ	男女別・室外
セキュリティ	有り
駐車場	有り

