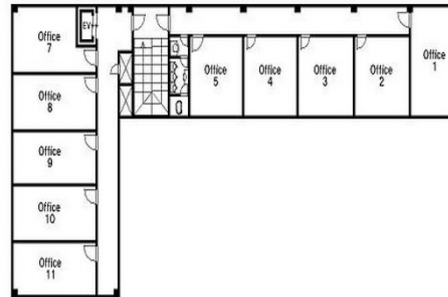


日宝道修町ビル 4階6.09坪

大阪府大阪市中央区道修町3-3-10



物件MAP



賃貸条件	
月額賃料	27,000円 (税別)
坪数	6.09坪
坪単価	4,433円 (税別)
共益費	11,000円
礼金	無し
敷金 (保証金)	50000円
階数	4階 (3)
入居可能日	即日

ビル情報	
所在地	大阪府大阪市中央区道修町3-3-10
最寄り駅	京阪本線 淀屋橋駅 徒歩3分 大阪メトロ御堂筋線 淀屋橋駅 徒歩3分
エリア	淀屋橋・北浜エリア
竣工	1975年7月
耐震	旧耐震基準
階数	地上7階
用途	事務所
構造	S造

設備情報	
エレベーター	1基
空調	セントラル空調
OAフロア	その他
基準階天井高	
光ファイバー	無し
トイレ	調査中
セキュリティ	無し
駐車場	無し



事務所移転の簡単検索サイト

Quick Service

クイックサービス

日宝道修町ビル 4階6.09坪 大阪府大阪市中央区道修町3-3-10

淀屋橋・北浜エリア (ビルID: 0020220) の賃貸オフィス

貸事務所・レンタルオフィス・オフィス移転ならQuickService

物件詳細はこちらから

0120-55-2620

【受付時間】平日9:30~18:30

