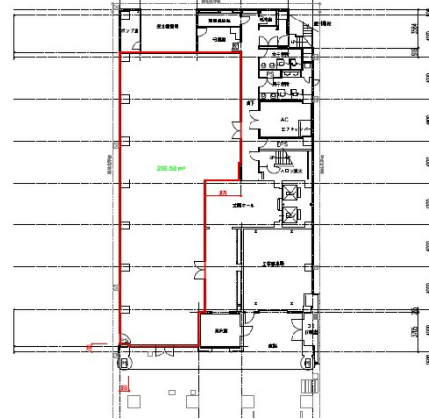


K・シオノビル 1階80.64坪

大阪府大阪市中央区道修町3-1-6



物件MAP



賃貸条件	
坪数	80.64坪
階数	1階
入居可能日	
ビル情報	
所在地	大阪府大阪市中央区道修町3-1-6
最寄り駅	大阪メトロ御堂筋線 淀屋橋駅 徒歩5分 京阪本線 淀屋橋駅 徒歩6分 大阪メトロ堺筋線 北浜駅 徒歩5分
エリア	淀屋橋・北浜エリア
竣工	1990年1月
耐震	新耐震基準
階数	地上8階 地上1階
用途	事務所/店舗
構造	SRC造
設備情報	
エレベーター	2基
空調	個別空調
OAフロア	OAフロア
基準階天井高	2,560mm
光ファイバー	有り
トイレ	男女別・室外
セキュリティ	有り
駐車場	有り



事務所移転の簡単検索サイト

Quick Service

クイックサービス

K・シオノビル 1階80.64坪 大阪府大阪市中央区道修町3-1-6

淀屋橋・北浜エリア (ビルID: 0020216) の賃貸オフィス

貸事務所・レンタルオフィス・オフィス移転なら**QuickService**

物件詳細はこちらから

 **0120-55-2620**

【受付時間】平日9:30~18:30

