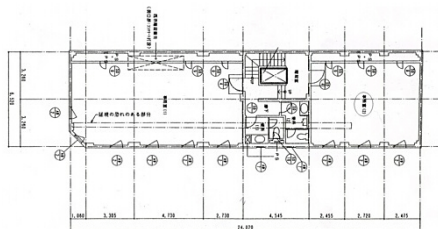


ジェイ・プライド北浜ビル 3階20.77坪

大阪府大阪市中央区道修町2-4-3



物件MAP



賃貸条件	
坪数	20.77坪
階数	3階 (301)
入居可能日	

ビル情報	
所在地	大阪府大阪市中央区道修町2-4-3
最寄り駅	京阪本線 北浜駅 徒歩7分 大阪メトロ堺筋線 北浜駅 徒歩4分 大阪メトロ御堂筋線 淀屋橋駅 徒歩9分
エリア	淀屋橋・北浜エリア
竣工	1992年6月
耐震	新耐震基準
階数	地上3階 地上1階
用途	事務所
構造	S造

設備情報	
エレベーター	
空調	個別空調
OAフロア	その他
基準階天井高	
光ファイバー	有り
トイレ	男女別・室外
セキュリティ	有り
駐車場	無し