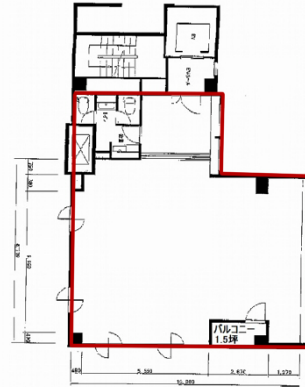


# ベルロード道修町ビル 7階31.7坪

大阪府大阪市中央区道修町2-2-11



## 物件MAP



賃貸条件	
月額賃料	370,000円 (税別)
坪数	31.7坪
坪単価	11,672円 (税別)
共益費	30,000円
礼金	2ヶ月
敷金 (保証金)	1ヶ月
階数	7階
入居可能日	即日

ビル情報	
所在地	大阪府大阪市中央区道修町2-2-11
最寄り駅	京阪本線 北浜駅 徒歩2分 大阪メトロ堺筋線 北浜駅 徒歩2分
エリア	淀屋橋・北浜エリア
竣工	1992年7月
耐震	新耐震基準
階数	地上11階 地上1階
用途	事務所/店舗
構造	S造

設備情報	
エレベーター	1基
空調	個別空調
OAフロア	
基準階天井高	2,400mm
光ファイバー	有り
トイレ	男女共用・室内
セキュリティ	有り
駐車場	無し



事務所移転の簡単検索サイト

Quick Service

クイックサービス

ベルロード道修町ビル 7階31.7坪 大阪府大阪市中央区道修町2-2-11

淀屋橋・北浜エリア (ビルID: 0020204) の賃貸オフィス

貸事務所・レンタルオフィス・オフィス移転ならQuickService

物件詳細はこちらから

0120-55-2620

【受付時間】平日9:30~18:30

