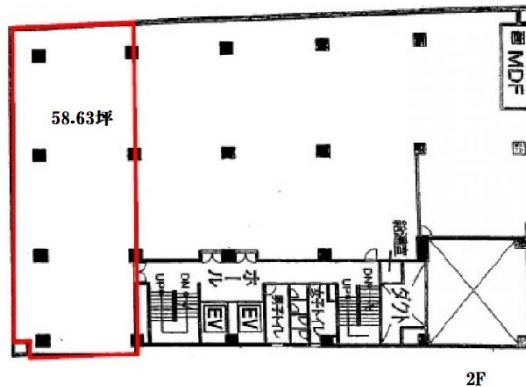


TMB道修町ビル 2階58.63坪

大阪府大阪市中央区道修町2-1-10



物件MAP



| 賃貸条件 | |
|---------|----------|
| 月額賃料 | 相談 |
| 坪数 | 58.63坪 |
| 坪単価 | 相談 |
| 共益費 | 146,575円 |
| 礼金 | 無し |
| 敷金（保証金） | 6ヶ月 |
| 階数 | 2階 |
| 入居可能日 | 即日 |

| ビル情報 | |
|------|----------------------------------------------------------------------------------------------------|
| 所在地 | 大阪府大阪市中央区道修町2-1-10 |
| 最寄り駅 | 大阪メトロ堺筋線 北浜駅 徒歩3分 京阪本線 北浜駅 徒歩6分 京阪中之島線 なにわ橋駅 徒歩8分 大阪メトロ御堂筋線 淀屋橋駅 徒歩10分 京阪本線 淀屋橋駅 徒歩10分 |
| エリア | 淀屋橋・北浜エリア |
| 竣工 | 1966年2月 |
| 耐震 | 旧耐震基準 |
| 階数 | 地上7階 地下2階 |
| 用途 | 事務所 |
| 構造 | S造 |

| 設備情報 | |
|--------|--------|
| エレベーター | 2基 |
| 空調 | 個別空調 |
| OAフロア | その他 |
| 基準階天井高 | |
| 光ファイバー | 無し |
| トイレ | 男女別・室外 |
| セキュリティ | 有り |
| 駐車場 | 有り |



事務所移転の簡単検索サイト

Quick Service

クイックサービス

TMB道修町ビル 2階58.63坪 大阪府大阪市中央区道修町2-1-10

淀屋橋・北浜エリア（ビルID：0020203）の賃貸オフィス

貸事務所・レンタルオフィス・オフィス移転ならQuickService

物件詳細はこちらから

0120-55-2620

【受付時間】平日9:30~18:30

