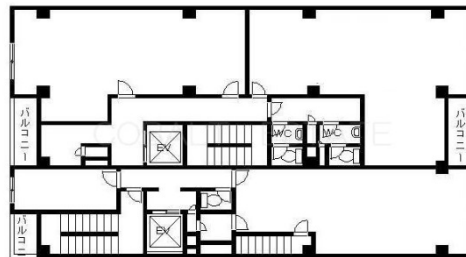


# ISKビル東館 4階2.61坪

大阪府大阪市中央区道修町1-3-6



## 物件MAP



賃貸条件	
坪数	2.61坪
階数	4階 (402)
入居可能日	
ビル情報	
所在地	大阪府大阪市中央区道修町1-3-6
最寄り駅	京阪本線 北浜駅 徒歩3分 大阪メトロ堺筋線 北浜駅 徒歩5分 京阪中之島線 なにわ橋駅 徒歩10分 大阪メトロ堺筋線 堺筋本町駅 徒歩11分 京阪本線 天満橋駅 徒歩12分
エリア	淀屋橋・北浜エリア
竣工	1977年1月
耐震	旧耐震基準
階数	地上6階
用途	事務所
構造	S造
設備情報	
エレベーター	1基
空調	個別空調
OAフロア	その他
基準階天井高	
光ファイバー	有り
トイレ	男女別・室外
セキュリティ	無し
駐車場	無し