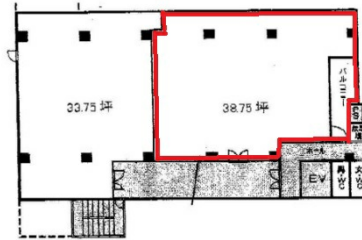


# アルテビル道修町ビル 4階38.75坪

大阪府大阪市中央区道修町1-2-11



## 物件MAP



賃貸条件	
月額賃料	319,000円 (税別)
坪数	38.75坪
坪単価	8,232円 (税別)
共益費	63,800円
礼金	1ヶ月
敷金 (保証金)	290000円
階数	4階 (402)
入居可能日	即日

ビル情報	
所在地	大阪府大阪市中央区道修町1-2-11
最寄り駅	京阪本線 北浜駅 徒歩5分 大阪メトロ堺筋線 北浜駅 徒歩5分
エリア	淀屋橋・北浜エリア
竣工	1995年4月
耐震	新耐震基準
階数	地上10階 地下2階
用途	事務所
構造	S造

設備情報	
エレベーター	1基
空調	個別空調
OAフロア	OAフロア
基準階天井高	2,350mm
光ファイバー	無し
トイレ	男女別・室外
セキュリティ	無し
駐車場	無し



事務所移転の簡単検索サイト

Quick Service

クイックサービス

アルテビル道修町ビル 4階38.75坪 大阪府大阪市中央区道修町1-2-11

淀屋橋・北浜エリア (ビルID: 0020183) の賃貸オフィス

貸事務所・レンタルオフィス・オフィス移転ならQuickService

物件詳細はこちらから



0120-55-2620

【受付時間】平日9:30~18:30

