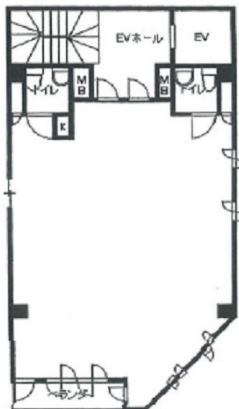


ノバプロスペリテ 6階11.5坪

大阪府大阪市中央区東平2-5-4



物件MAP



賃貸条件	
月額賃料	103,500円 (税別)
坪数	11.5坪
坪単価	9,000円 (税別)
共益費	14,996円
礼金	1ヶ月
敷金 (保証金)	3ヶ月
階数	6階 (601)
入居可能日	即日

ビル情報	
所在地	大阪府大阪市中央区東平2-5-4
最寄り駅	近鉄大阪線 大阪上本町駅 徒歩2分 大阪メトロ谷町線 谷町九丁目駅 徒歩2分 大阪メトロ千日前線 谷町九丁目駅 徒歩2分 近鉄難波線 大阪上本町駅 徒歩2分
エリア	谷町・OBPエリア
竣工	1985年2月
耐震	新耐震基準
階数	地上11階
用途	事務所/店舗
構造	SRC造

設備情報	
エレベーター	1基
空調	個別空調
OAフロア	その他
基準階天井高	
光ファイバー	有り
トイレ	男女別・室内
セキュリティ	無し
駐車場	無し



事務所移転の簡単検索サイト

Quick Service

クイックサービス

ノバプロスペリテ 6階11.5坪 大阪府大阪市中央区東平2-5-4

谷町・OBPエリア (ビルID: 0020180) の賃貸オフィス

貸事務所・レンタルオフィス・オフィス移転ならQuickService

物件詳細はこちらから



0120-55-2620

【受付時間】平日9:30~18:30

