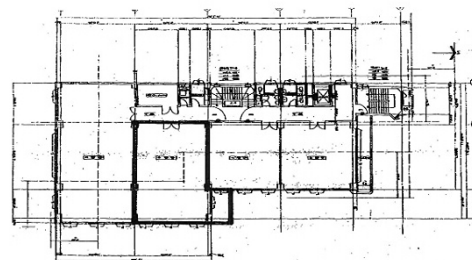


鶴の巣ビル 3階45.62坪

大阪府大阪市中央区東心斎橋1-16-29



物件MAP



賃貸条件	
月額賃料	501,820円 (税別)
坪数	45.62坪
坪単価	11,000円 (税別)
共益費	賃料に含む
礼金	2ヶ月
敷金 (保証金)	3ヶ月
階数	3階 (304)
入居可能日	即日

ビル情報	
所在地	大阪府大阪市中央区東心斎橋1-16-29
最寄り駅	大阪メトロ御堂筋線 心斎橋駅 徒歩4分 大阪メトロ長堀鶴見緑地線 心斎橋駅 徒歩4分
エリア	心斎橋・長堀橋エリア
竣工	1971年9月
耐震	旧耐震基準
階数	地上6階 地上1階
用途	事務所/店舗
構造	調査中

設備情報	
エレベーター	1基
空調	個別空調
OAフロア	その他
基準階天井高	
光ファイバー	無し
トイレ	調査中
セキュリティ	無し
駐車場	無し



事務所移転の簡単検索サイト **鶴の巣ビル 3階45.62坪** 大阪府大阪市中央区東心斎橋1-16-29

心斎橋・長堀橋エリア (ビルID: 0020126) の賃貸オフィス

貸事務所・レンタルオフィス・オフィス移転なら**QuickService**

物件詳細はこちらから

 **0120-55-2620**

【受付時間】平日9:30~18:30

