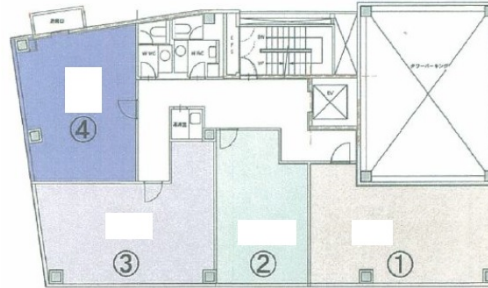


日宝平野町ビル 6階9.15坪

大阪府大阪市中央区東高麗橋4-3



物件MAP



賃貸条件	
月額賃料	59,000円（税別）
坪数	9.15坪
坪単価	6,448円（税別）
共益費	19,000円
礼金	無し
敷金（保証金）	100000円
階数	6階
入居可能日	相談

ビル情報	
所在地	大阪府大阪市中央区東高麗橋4-3
最寄り駅	京阪本線 北浜駅 徒歩7分 大阪メトロ堺筋線 北浜駅 徒歩7分
エリア	谷町・OBPエリア
竣工	1991年5月
耐震	新耐震基準
階数	地上8階 地下1階
用途	事務所
構造	S造

設備情報	
エレベーター	1基
空調	個別空調
OAフロア	その他
基準階天井高	
光ファイバー	有り
トイレ	男女別・室外
セキュリティ	有り
駐車場	有り