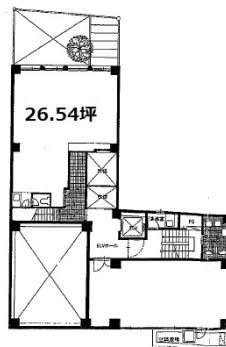


三精ビル 7階21.54坪

大阪府大阪市中央区東高麗橋2-37



物件MAP



賃貸条件	
月額賃料	相談
坪数	21.54坪
坪単価	相談
共益費	53,850円
礼金	無し
敷金（保証金）	相談
階数	7階（701）
入居可能日	即日

ビル情報	
所在地	大阪府大阪市中央区東高麗橋2-37
最寄り駅	大阪メトロ堺筋線 北浜駅 徒歩4分 大阪メトロ谷町線 天満橋駅 徒歩8分 京阪中之島線 天満橋駅 徒歩8分 京阪本線 北浜駅 徒歩7分 大阪メトロ谷町線 天満橋駅 徒歩8分
エリア	谷町・OBPエリア
竣工	1987年5月
耐震	新耐震基準
階数	地上10階 地上1階
用途	事務所
構造	S造

設備情報	
エレベーター	1基
空調	個別空調
OAフロア	その他
基準階天井高	
光ファイバー	有り
トイレ	調査中
セキュリティ	無し
駐車場	無し



事務所移転の簡単検索サイト

Quick Service

クイックサービス

三精ビル 7階21.54坪 大阪府大阪市中央区東高麗橋2-37

谷町・OBPエリア（ビルID：0020108）の賃貸オフィス

貸事務所・レンタルオフィス・オフィス移転なら**QuickService**

物件詳細はこちらから



0120-55-2620

【受付時間】平日9:30～18:30

