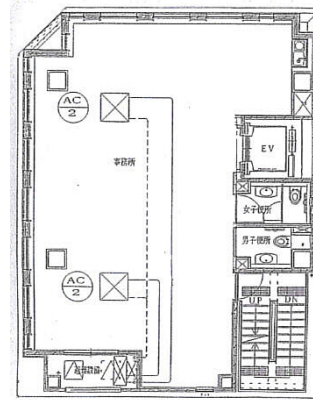


KORINビル 5階27.1坪

大阪府大阪市中央区島之内1-8-8



物件MAP



賃貸条件	
坪数	27.1坪
階数	5階 (501)
入居可能日	

ビル情報	
所在地	大阪府大阪市中央区島之内1-8-8
最寄り駅	大阪メトロ堺筋線 長堀橋駅 徒歩2分 大阪メトロ長堀鶴見緑地線 長堀橋駅 徒歩2分 大阪メトロ長堀鶴見緑地線 松屋町駅 徒歩6分 大阪メトロ御堂筋線 心齋橋駅 徒歩10分 大阪メトロ谷町線 谷町六丁目駅 徒歩12分
エリア	心齋橋・長堀橋エリア
竣工	2008年12月
耐震	新耐震基準
階数	地上10階
用途	事務所
構造	SRC造

設備情報	
エレベーター	1基
空調	個別空調
OAフロア	OAフロア
基準階天井高	2,400mm
光ファイバー	有り
トイレ	男女別・室外
セキュリティ	有り
駐車場	無し



事務所移転の簡単検索サイト

Quick Service

クイックサービス

KORINビル 5階27.1坪 大阪府大阪市中央区島之内1-8-8

心齋橋・長堀橋エリア (ビルID: 0020100) の賃貸オフィス

貸事務所・レンタルオフィス・オフィス移転なら**QuickService**

物件詳細はこちらから

 **0120-55-2620**

【受付時間】平日9:30~18:30

