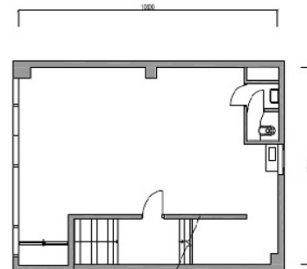


建築金物ビル 3階14.8坪

大阪府大阪市中央区島之内1-13-31



物件MAP



| 賃貸条件 | |
|--------|------------------------|
| 坪数 | 14.8坪 |
| 階数 | 3階 |
| 入居可能日 | |
| ビル情報 | |
| 所在地 | 大阪府大阪市中央区島之内1-13-31 |
| 最寄り駅 | 大阪メトロ長堀鶴見緑地線 長堀橋駅 徒歩5分 |
| エリア | 心斎橋・長堀橋エリア |
| 竣工 | 要確認 |
| 耐震 | 旧耐震基準 |
| 階数 | 地上3階 地上1階 |
| 用途 | 事務所 |
| 構造 | S造 |
| 設備情報 | |
| エレベーター | |
| 空調 | 個別空調 |
| OAフロア | その他 |
| 基準階天井高 | |
| 光ファイバー | 無し |
| トイレ | 男女共用・室内 |
| セキュリティ | 無し |
| 駐車場 | 無し |