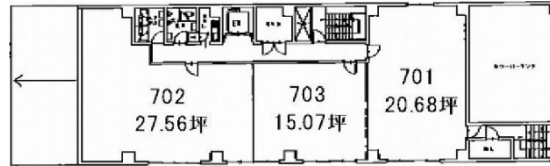


トーア紡第2ビル 7階27.56坪

大阪府大阪市中央区淡路町3-2-8



物件MAP



賃貸条件	
月額賃料	303,160円 (税別)
坪数	27.56坪
坪単価	11,000円 (税別)
共益費	賃料に含む
礼金	無し
敷金 (保証金)	6ヶ月
階数	7階 (702)
入居可能日	2024年9月

ビル情報	
所在地	大阪府大阪市中央区淡路町3-2-8
最寄り駅	大阪メトロ御堂筋線 本町駅 徒歩7分 大阪メトロ御堂筋線 淀屋橋駅 徒歩7分
エリア	本町・堺筋本町エリア
竣工	1986年7月
耐震	新耐震基準
階数	地上9階
用途	事務所
構造	S造

設備情報	
エレベーター	1基
空調	個別空調
OAフロア	その他
基準階天井高	2,400mm
光ファイバー	有り
トイレ	男女別・室外
セキュリティ	有り
駐車場	有り



事務所移転の簡単検索サイト

Quick Service

クイックサービス

トーア紡第2ビル 7階27.56坪 大阪府大阪市中央区淡路町3-2-8

本町・堺筋本町エリア (ビルID: 0020026) の賃貸オフィス

貸事務所・レンタルオフィス・オフィス移転ならQuickService

物件詳細はこちらから

0120-55-2620

【受付時間】平日9:30~18:30

