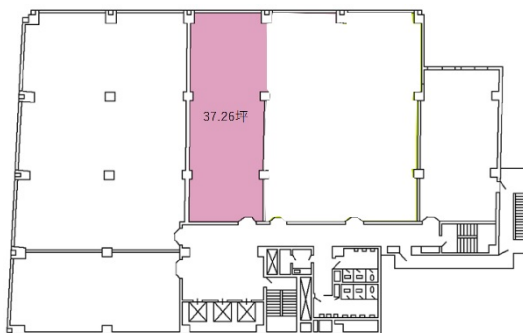


# 淡路町ダイビル 2階22.5坪

大阪府大阪市中央区淡路町3-1-9



8F

## 物件MAP



賃貸条件	
月額賃料	相談
坪数	22.5坪
坪単価	相談
共益費	相談
礼金	無し
敷金（保証金）	相談
階数	2階（201B 先行有）
入居可能日	即日
ビル情報	
所在地	大阪府大阪市中央区淡路町3-1-9
最寄り駅	大阪メトロ御堂筋線 本町駅 徒歩5分 大阪メトロ四つ橋線 本町駅 徒歩7分 大阪メトロ中央線 本町駅 徒歩5分
エリア	本町・堺筋本町エリア
竣工	1986年5月
耐震	新耐震基準
階数	地上8階 地下1階
用途	事務所
構造	SRC造
設備情報	
エレベーター	3基
空調	セントラル空調
OAフロア	
基準階天井高	2,650mm
光ファイバー	有り
トイレ	男女別・室外
セキュリティ	有り
駐車場	有り