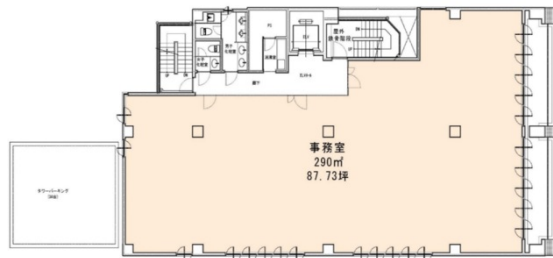


# 淡路町ビル21 8階87.73坪

大阪府大阪市中央区淡路町3-1-5



## 物件MAP



賃貸条件	
月額賃料	相談
坪数	87.73坪
坪単価	相談
共益費	相談
礼金	相談
敷金（保証金）	相談
階数	8階
入居可能日	2024年7月

ビル情報	
所在地	大阪府大阪市中央区淡路町3-1-5
最寄り駅	京阪本線 淀屋橋駅 徒歩5分 大阪メトロ御堂筋線 淀屋橋駅 徒歩5分 大阪メトロ四つ橋線 本町駅 徒歩5分 大阪メトロ中央線 本町駅 徒歩5分 大阪メトロ堺筋線 北浜駅 徒歩9分
エリア	本町・堺筋本町エリア
竣工	1986年8月
耐震	新耐震基準
階数	地上10階 地下1階
用途	事務所
構造	SRC造、一部RC造

設備情報	
エレベーター	1基
空調	個別空調
OAフロア	その他
基準階天井高	2,440mm
光ファイバー	無し
トイレ	男女別・室外
セキュリティ	無し
駐車場	有り



事務所移転の簡単検索サイト 淡路町ビル21 8階87.73坪 大阪府大阪市中央区淡路町3-1-5

本町・堺筋本町エリア（ビルID：0020020）の賃貸オフィス

貸事務所・レンタルオフィス・オフィス移転ならQuickService

物件詳細はこちらから

0120-55-2620

【受付時間】平日9:30～18:30

