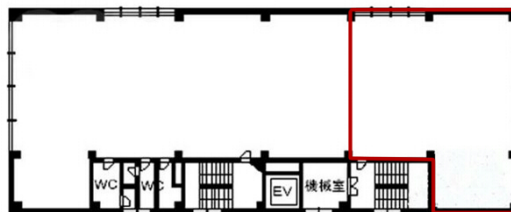


淡路町パークビル2号館 3階33坪

大阪府大阪市中央区淡路町2-6-6



物件MAP



賃貸条件	
月額賃料	相談
坪数	33坪
坪単価	相談
共益費	相談
礼金	無し
敷金（保証金）	6ヶ月
階数	3階
入居可能日	即日

ビル情報	
所在地	大阪府大阪市中央区淡路町2-6-6
最寄り駅	大阪メトロ御堂筋線 本町駅 徒歩5分 大阪メトロ四つ橋線 本町駅 徒歩5分 大阪メトロ中央線 本町駅 徒歩5分 大阪メトロ堺筋線 北浜駅 徒歩9分 大阪メトロ堺筋線 堺筋本町駅 徒歩10分
エリア	本町・堺筋本町エリア
竣工	1980年6月
耐震	旧耐震基準
階数	地上9階
用途	事務所
構造	SRC造

設備情報	
エレベーター	1基
空調	個別空調
OAフロア	OAフロア
基準階天井高	2,450mm
光ファイバー	有り
トイレ	男女別・室外
セキュリティ	有り
駐車場	有り



事務所移転の簡単検索サイト **淡路町パークビル2号館 3階33坪** 大阪府大阪市中央区淡路町2-6-6

本町・堺筋本町エリア（ビルID：0020017）の賃貸オフィス

貸事務所・レンタルオフィス・オフィス移転なら**QuickService**

物件詳細はこちらから

 **0120-55-2620**

【受付時間】平日9:30~18:30

