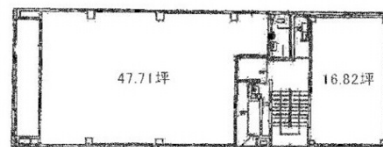


第3エーシービル 4階15.83坪

大阪府大阪市中央区淡路町2-4-6



物件MAP



賃貸条件	
月額賃料	79,150円（税別）
坪数	15.83坪
坪単価	5,000円（税別）
共益費	31,660円
礼金	3ヶ月
敷金（保証金）	無し
階数	4階
入居可能日	即日

ビル情報	
所在地	大阪府大阪市中央区淡路町2-4-6
最寄り駅	大阪メトロ中央線 堺筋本町駅 徒歩5分 大阪メトロ堺筋線 堺筋本町駅 徒歩5分
エリア	本町・堺筋本町エリア
竣工	1959年1月
耐震	旧耐震基準
階数	地上4階 地上1階
用途	事務所
構造	S造

設備情報	
エレベーター	
空調	個別空調
OAフロア	その他
基準階天井高	2,500mm
光ファイバー	有り
トイレ	男女別・室外
セキュリティ	有り
駐車場	無し



事務所移転の簡単検索サイト

Quick Service

クイックサービス

第3エーシービル 4階15.83坪 大阪府大阪市中央区淡路町2-4-6

本町・堺筋本町エリア（ビルID：0020011）の賃貸オフィス

貸事務所・レンタルオフィス・オフィス移転なら**QuickService**

物件詳細はこちらから

 **0120-55-2620**

【受付時間】平日9:30~18:30

