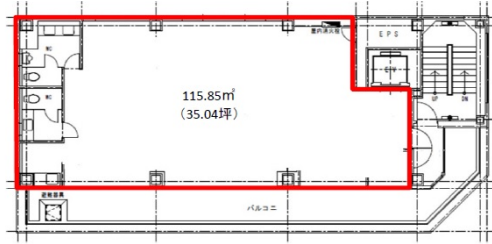


# CBMビル 6階35.04坪

大阪府大阪市中央区淡路町2-3-12



## 物件MAP



賃貸条件	
月額賃料	相談
坪数	35.04坪
坪単価	相談
共益費	賃料に含む
礼金	相談
敷金（保証金）	10ヶ月
階数	6階
入居可能日	2024年8月

ビル情報	
所在地	大阪府大阪市中央区淡路町2-3-12
最寄り駅	大阪メトロ堺筋線 北浜駅 徒歩5分 大阪メトロ中央線 堺筋本町駅 徒歩6分 大阪メトロ堺筋線 堺筋本町駅 徒歩7分 京阪本線 北浜駅 徒歩9分 京阪中之島線 なにわ橋駅 徒歩11分
エリア	本町・堺筋本町エリア
竣工	1989年5月
耐震	旧耐震基準
階数	地上6階
用途	事務所
構造	SRC造

設備情報	
エレベーター	1基
空調	個別空調
OAフロア	その他
基準階天井高	
光ファイバー	有り
トイレ	男女別・室外
セキュリティ	有り
駐車場	無し



事務所移転の簡単検索サイト

**CBMビル 6階35.04坪** 大阪府大阪市中央区淡路町2-3-12

本町・堺筋本町エリア（ビルID：0020006）の賃貸オフィス

貸事務所・レンタルオフィス・オフィス移転なら**QuickService**

物件詳細はこちらから

 **0120-55-2620**

【受付時間】平日9:30～18:30

