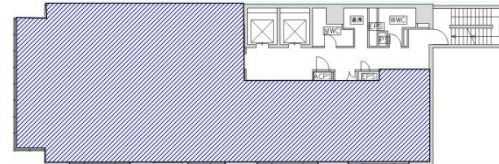


TPR北浜ビル 2階59.11坪

大阪府大阪市中央区淡路町1-4-9



物件MAP



賃貸条件	
坪数	59.11坪
階数	2階
入居可能日	
ビル情報	
所在地	大阪府大阪市中央区淡路町1-4-9
最寄り駅	大阪メトロ堺筋線 堺筋本町駅 徒歩8分 大阪メトロ堺筋線 北浜駅 徒歩8分
エリア	本町・堺筋本町エリア
竣工	2011年2月
耐震	新耐震基準
階数	地上11階 地下1階
用途	事務所
構造	RC造
設備情報	
エレベーター	2基
空調	個別空調
OAフロア	OAフロア
基準階天井高	2,550mm
光ファイバー	有り
トイレ	男女別・室外
セキュリティ	有り
駐車場	有り