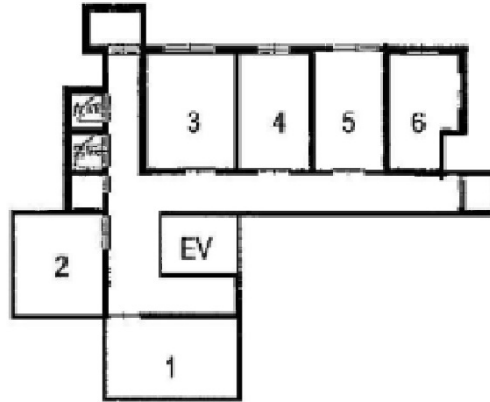


紀陽オリエンツビル 8階8.55坪

大阪府大阪市中央区淡路町1-3-2



物件MAP



賃貸条件	
月額賃料	46,278円 (税別)
坪数	8.55坪
坪単価	5,413円 (税別)
共益費	賃料に含む
礼金	200000円
敷金 (保証金)	無し
階数	8階 (802)
入居可能日	即日

ビル情報	
所在地	大阪府大阪市中央区淡路町1-3-2
最寄り駅	大阪メトロ堺筋線 堺筋本町駅 徒歩6分 大阪メトロ中央線 堺筋本町駅 徒歩8分 大阪メトロ堺筋線 北浜駅 徒歩8分 京阪本線 北浜駅 徒歩9分 京阪中之島線 なにわ橋駅 徒歩13分
エリア	本町・堺筋本町エリア
竣工	1984年1月
耐震	新耐震基準
階数	地上10階
用途	事務所
構造	S造

設備情報	
エレベーター	1基
空調	個別空調
OAフロア	その他
基準階天井高	
光ファイバー	有り
トイレ	調査中
セキュリティ	無し
駐車場	無し