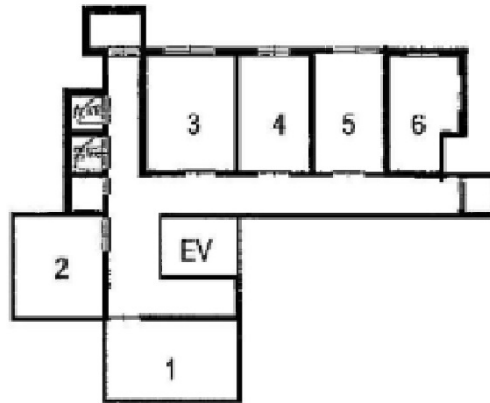


紀陽オリエントビル 8階8.55坪

大阪府大阪市中央区淡路町1-3-2



物件MAP



| 賃貸条件 | |
|---------|-------------|
| 月額賃料 | 46,278円（税別） |
| 坪数 | 8.55坪 |
| 坪単価 | 5,413円（税別） |
| 共益費 | 賃料に含む |
| 礼金 | 200000円 |
| 敷金（保証金） | 無し |
| 階数 | 8階（802） |
| 入居可能日 | 即日 |

| ビル情報 | |
|------|--|
| 所在地 | 大阪府大阪市中央区淡路町1-3-2 |
| 最寄り駅 | 大阪メトロ堺筋線 堺筋本町駅 徒歩6分 大阪メトロ中央線 堺筋本町駅 徒歩8分 大阪メトロ堺筋線 北浜駅 徒歩8分 京阪本線 北浜駅 徒歩9分 京阪中之島線 なにわ橋駅 徒歩13分 |
| エリア | 本町・堺筋本町エリア |
| 竣工 | 1984年1月 |
| 耐震 | 新耐震基準 |
| 階数 | 地上10階 |
| 用途 | 事務所 |
| 構造 | S造 |

| 設備情報 | |
|--------|------|
| エレベーター | 1基 |
| 空調 | 個別空調 |
| OAフロア | その他 |
| 基準階天井高 | |
| 光ファイバー | 有り |
| トイレ | 調査中 |
| セキュリティ | 無し |
| 駐車場 | 無し |



事務所移転の簡単検索サイト

Quick Service

クイックサービス

紀陽オリエントビル 8階8.55坪 大阪府大阪市中央区淡路町1-3-2

本町・堺筋本町エリア（ビルID：0019989）の賃貸オフィス

貸事務所・レンタルオフィス・オフィス移転ならQuickService

物件詳細はこちらから

0120-55-2620

【受付時間】平日9:30～18:30

