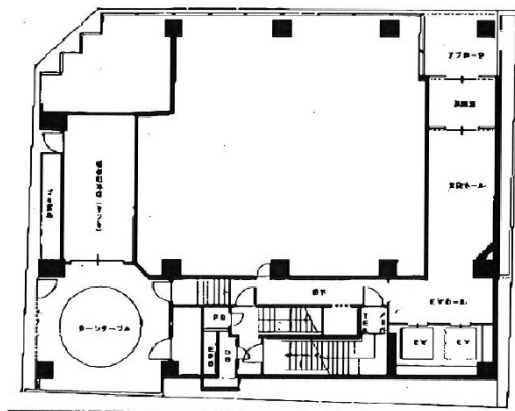


大拓ビル20 1階49.08坪

大阪府大阪市中央区谷町3-6-4



物件MAP



賃貸条件	
月額賃料	981,600円（税別）
坪数	49.08坪
坪単価	20,000円（税別）
共益費	98,160円
礼金	無し
敷金（保証金）	10ヶ月
階数	1階
入居可能日	2024年4月

ビル情報	
所在地	大阪府大阪市中央区谷町3-6-4
最寄り駅	大阪メトロ谷町線 谷町四丁目駅 徒歩2分 大阪メトロ中央線 谷町四丁目駅 徒歩2分
エリア	谷町・OBPエリア
竣工	1990年10月
耐震	新耐震基準
階数	地上9階 地下2階
用途	事務所/店舗
構造	S造

設備情報	
エレベーター	2基
空調	個別空調
OAフロア	OAフロア
基準階天井高	2,600mm
光ファイバー	有り
トイレ	男女別・室外
セキュリティ	有り
駐車場	有り



事務所移転の簡単検索サイト **大拓ビル20 1階49.08坪** 大阪府大阪市中央区谷町3-6-4

谷町・OBPエリア（ビルID：0019965）の賃貸オフィス

貸事務所・レンタルオフィス・オフィス移転なら**QuickService**

物件詳細はこちらから

 **0120-55-2620**

【受付時間】平日9:30~18:30

