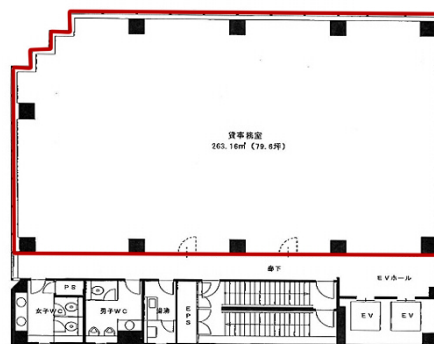


大拓ビル20 2階79.6坪

大阪府大阪市中央区谷町3-6-4



物件MAP



| 賃貸条件 | |
|-------|----------|
| 坪数 | 79.6坪 |
| 階数 | 2階 (201) |
| 入居可能日 | |

| ビル情報 | |
|------|--|
| 所在地 | 大阪府大阪市中央区谷町3-6-4 |
| 最寄り駅 | 大阪メトロ谷町線 谷町四丁目駅 徒歩2分 大阪メトロ中央線 谷町四丁目駅 徒歩2分 |
| エリア | 谷町・OBPエリア |
| 竣工 | 1990年10月 |
| 耐震 | 新耐震基準 |
| 階数 | 地上9階 地下2階 |
| 用途 | 事務所 |
| 構造 | S造 |

| 設備情報 | |
|--------|---------|
| エレベーター | 2基 |
| 空調 | 個別空調 |
| OAフロア | OAフロア |
| 基準階天井高 | 2,600mm |
| 光ファイバー | 有り |
| トイレ | 男女別・室外 |
| セキュリティ | 有り |
| 駐車場 | 有り |



事務所移転の簡単検索サイト

大拓ビル20 2階79.6坪 大阪府大阪市中央区谷町3-6-4

谷町・OBPエリア (ビルID: 0019965) の賃貸オフィス

クイックサービス

貸事務所・レンタルオフィス・オフィス移転ならQuickService

物件詳細はこちらから

 0120-55-2620

【受付時間】平日9:30~18:30

