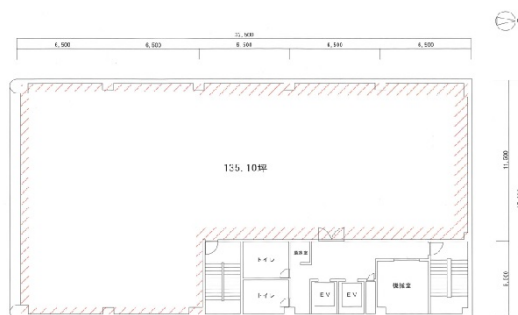


MG大手前ビル 9階135.1坪

大阪府大阪市中央区谷町3-1-9



物件MAP



賃貸条件	
坪数	135.1坪
階数	9階 (リフト有)
入居可能日	

ビル情報	
所在地	大阪府大阪市中央区谷町3-1-9
最寄り駅	大阪メトロ谷町線 谷町四丁目駅 徒歩1分 大阪メトロ中央線 谷町四丁目駅 徒歩1分
エリア	谷町・OBPエリア
竣工	1988年3月
耐震	新耐震基準
階数	地上9階 地下1階
用途	事務所
構造	SRC造

設備情報	
エレベーター	2基
空調	セントラル空調
OAフロア	OAフロア
基準階天井高	
光ファイバー	有り
トイレ	男女別・室外
セキュリティ	有り
駐車場	有り