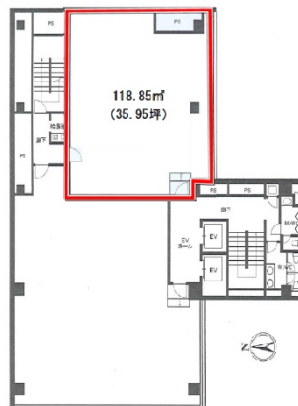


# 高田屋大手前ビル 6階35.95坪

大阪府大阪市中央区谷町3-1-17



## 物件MAP



賃貸条件	
坪数	35.95坪
階数	6階（先行有）
入居可能日	

ビル情報	
所在地	大阪府大阪市中央区谷町3-1-17
最寄り駅	大阪メトロ谷町線 谷町四丁目駅 徒歩1分 大阪メトロ中央線 谷町四丁目駅 徒歩1分 大阪メトロ谷町線 天満橋駅 徒歩8分 京阪本線 天満橋駅 徒歩12分 京阪中之島線 天満橋駅 徒歩12分
エリア	谷町・OBPエリア
竣工	1974年8月
耐震	新耐震基準相当
階数	地上9階 地下2階
用途	事務所
構造	S造

設備情報	
エレベーター	2基
空調	個別空調
OAフロア	OAフロア
基準階天井高	2,550mm
光ファイバー	有り
トイレ	男女別・室外
セキュリティ	有り
駐車場	有り



事務所移転の簡単検索サイト

**Quick Service**

クイックサービス

高田屋大手前ビル 6階35.95坪 大阪府大阪市中央区谷町3-1-17

谷町・OBPエリア（ビルID：0019958）の賃貸オフィス

貸事務所・レンタルオフィス・オフィス移転なら**QuickService**

物件詳細はこちらから



**0120-55-2620**

【受付時間】平日9:30~18:30

