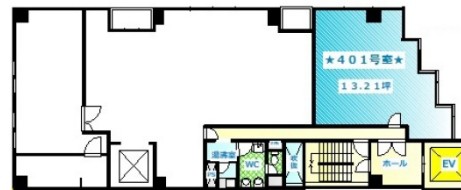


アイエスビル 4階13.21坪

大阪府大阪市中央区谷町2-4-3



物件MAP



賃貸条件	
坪数	13.21坪
階数	4階 (401)
入居可能日	
ビル情報	
所在地	大阪府大阪市中央区谷町2-4-3
最寄り駅	大阪メトロ谷町線 谷町四丁目駅 徒歩2分 大阪メトロ中央線 谷町四丁目駅 徒歩2分
エリア	谷町・OBPエリア
竣工	1989年4月
耐震	新耐震基準
階数	地上10階 地下1階
用途	事務所
構造	SRC造、一部S造
設備情報	
エレベーター	1基
空調	個別空調
OAフロア	その他
基準階天井高	2,500mm
光ファイバー	有り
トイレ	男女別・室外
セキュリティ	有り
駐車場	無し