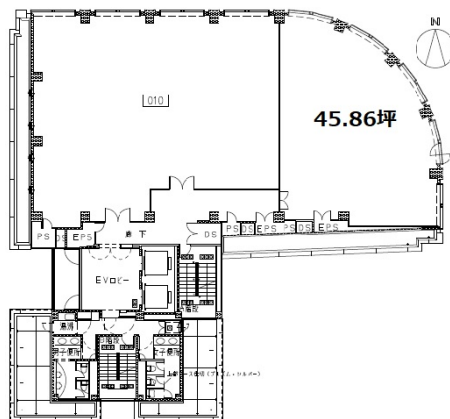


近畿税理士会館・大同生命ビル 9階45.86坪

大阪府大阪市中央区谷町1-5-4



物件MAP



賃貸条件	
月額賃料	相談
坪数	45.86坪
坪単価	相談
共益費	相談
礼金	無し
敷金（保証金）	相談
階数	9階（館内先行有）
入居可能日	2024年5月

ビル情報	
所在地	大阪府大阪市中央区谷町1-5-4
最寄り駅	京阪本線 天満橋駅 徒歩3分 京阪中之島線 天満橋駅 徒歩3分 大阪メトロ谷町線 天満橋駅 徒歩1分 大阪メトロ谷町線 谷町四丁目駅 徒歩10分 大阪メトロ中央線 谷町四丁目駅 徒歩12分

エリア	谷町・OBPエリア
竣工	1998年7月
耐震	新耐震基準
階数	地上11階 地下1階
用途	事務所
構造	S造

設備情報	
エレベーター	2基
空調	個別空調
OAフロア	その他
基準階天井高	
光ファイバー	有り
トイレ	男女別・室外
セキュリティ	有り
駐車場	無し