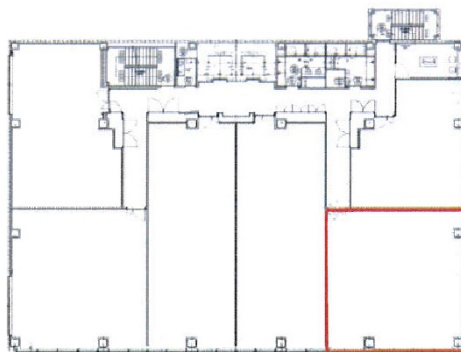


エスリード大手通ビル 9階30.16坪

大阪府大阪市中央区大手通3-1-2



物件MAP



賃貸条件	
坪数	30.16坪
階数	9階 (5号室)
入居可能日	
ビル情報	
所在地	大阪府大阪市中央区大手通3-1-2
最寄り駅	大阪メトロ堺筋線 北浜駅 徒歩9分 大阪メトロ谷町線 谷町四丁目駅 徒歩9分 京阪本線 天満橋駅 徒歩12分 京阪中之島線 天満橋駅 徒歩12分 大阪メトロ堺筋線 堺筋本町駅 徒歩11分
エリア	谷町・OBPエリア
竣工	2009年2月
耐震	新耐震基準
階数	地上10階 地下1階
用途	事務所
構造	S造、一部SRC造
設備情報	
エレベーター	2基
空調	個別空調
OAフロア	OAフロア
基準階天井高	2,800mm
光ファイバー	有り
トイレ	男女別・室外
セキュリティ	有り
駐車場	有り



事務所移転の簡単検索サイト

Quick Service

クイックサービス

エスリード大手通ビル 9階30.16坪 大阪府大阪市中央区大手通3-1-2

谷町・OBPエリア (ビルID: 0019926) の賃貸オフィス

貸事務所・レンタルオフィス・オフィス移転なら**QuickService**

物件詳細はこちらから

 **0120-55-2620**

【受付時間】平日9:30~18:30

