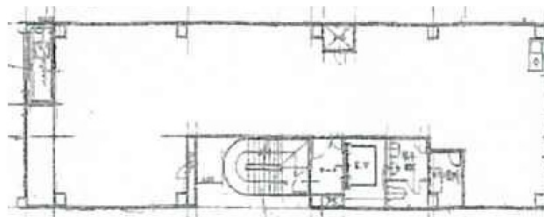


B-SPACEフクイビル 6階22.6坪

大阪府大阪市中央区鎗屋町1-1-11



物件MAP



賃貸条件	
坪数	22.6坪
階数	6階 (A)
入居可能日	

ビル情報	
所在地	大阪府大阪市中央区鎗屋町1-1-11
最寄り駅	大阪メトロ中央線 谷町四丁目駅 徒歩3分 大阪メトロ谷町線 谷町四丁目駅 徒歩3分 大阪メトロ谷町線 天満橋駅 徒歩11分 大阪メトロ長堀鶴見緑地線 谷町六丁目駅 徒歩12分 京阪本線 天満橋駅 徒歩14分
エリア	谷町・OBPエリア
竣工	1990年7月
耐震	新耐震基準
階数	地上8階
用途	事務所
構造	S造

設備情報	
エレベーター	1基
空調	個別空調
OAフロア	その他
基準階天井高	2,500mm
光ファイバー	無し
トイレ	男女別・室外
セキュリティ	有り
駐車場	無し



事務所移転の簡単検索サイト

Quick Service

クイックサービス

B-SPACEフクイビル 6階22.6坪 大阪府大阪市中央区鎗屋町1-1-11

谷町・OBPエリア (ビルID: 0019909) の賃貸オフィス

貸事務所・レンタルオフィス・オフィス移転なら**QuickService**

物件詳細はこちらから



0120-55-2620

【受付時間】平日9:30~18:30

