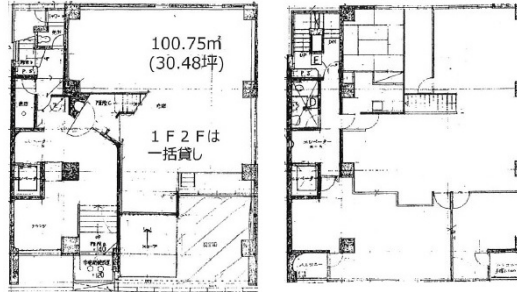


# 渡辺ビル 1階79.37坪

大阪府大阪市中央区船越町1-2-1



## 物件MAP



賃貸条件	
坪数	79.37坪
階数	1階 (1F・2F)
入居可能日	
ビル情報	
所在地	大阪府大阪市中央区船越町1-2-1
最寄り駅	大阪メトロ谷町線 天満橋駅 徒歩4分 京阪本線 天満橋駅 徒歩7分 京阪中之島線 天満橋駅 徒歩7分 大阪メトロ谷町線 谷町四丁目駅 徒歩9分 大阪メトロ中央線 谷町四丁目駅 徒歩11分
エリア	谷町・OBPエリア
竣工	1984年10月
耐震	新耐震基準
階数	地上8階 地下1階
用途	事務所/倉庫・工場
構造	SRC造、一部RC造
設備情報	
エレベーター	1基
空調	個別空調
OAフロア	その他
基準階天井高	2,490mm
光ファイバー	有り
トイレ	調査中
セキュリティ	有り
駐車場	有り



事務所移転の簡単検索サイト

Quick Service

クイックサービス

渡辺ビル 1階79.37坪 大阪府大阪市中央区船越町1-2-1

谷町・OBPエリア (ビルID: 0019896) の賃貸オフィス

貸事務所・レンタルオフィス・オフィス移転ならQuickService

物件詳細はこちらから

0120-55-2620

【受付時間】平日9:30~18:30

