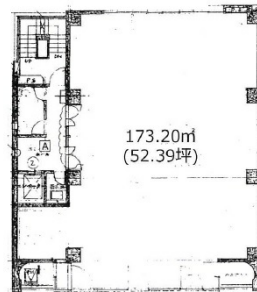


# 渡辺ビル 3階52.39坪

大阪府大阪市中央区船越町1-2-1



## 物件MAP



賃貸条件	
坪数	52.39坪
階数	3階
入居可能日	
ビル情報	
所在地	大阪府大阪市中央区船越町1-2-1
最寄り駅	大阪メトロ谷町線 天満橋駅 徒歩4分 京阪本線 天満橋駅 徒歩7分 京阪中之島線 天満橋駅 徒歩7分 大阪メトロ谷町線 谷町四丁目駅 徒歩9分 大阪メトロ中央線 谷町四丁目駅 徒歩11分
エリア	谷町・OBPエリア
竣工	1984年10月
耐震	新耐震基準
階数	地上8階 地下1階
用途	事務所
構造	SRC造、一部RC造
設備情報	
エレベーター	1基
空調	個別空調
OAフロア	その他
基準階天井高	2,490mm
光ファイバー	有り
トイレ	調査中
セキュリティ	有り
駐車場	有り



事務所移転の簡単検索サイト

**Quick Service**

クイックサービス

**渡辺ビル 3階52.39坪** 大阪府大阪市中央区船越町1-2-1

谷町・OBPエリア (ビルID: 0019896) の賃貸オフィス

貸事務所・レンタルオフィス・オフィス移転なら**QuickService**

物件詳細はこちらから



**0120-55-2620**

【受付時間】平日9:30~18:30

