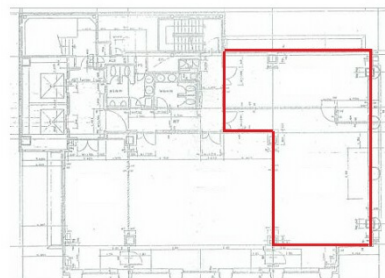


# 御堂筋ミナミビル 11階34.94坪

大阪府大阪市中央区西心斎橋2-3-2



## 物件MAP



賃貸条件	
坪数	34.94坪
階数	11階
入居可能日	

ビル情報	
所在地	大阪府大阪市中央区西心斎橋2-3-2
最寄り駅	大阪メトロ御堂筋線 なんば駅 徒歩4分 大阪メトロ千日前線 なんば駅 徒歩6分 大阪メトロ御堂筋線 心斎橋駅 徒歩5分 大阪メトロ長堀鶴見緑地線 心斎橋駅 徒歩7分
エリア	心斎橋・長堀橋エリア
竣工	1990年12月
耐震	新耐震基準
階数	地上11階 地下3階
用途	事務所
構造	S造

設備情報	
エレベーター	2基
空調	個別空調
OAフロア	OAフロア
基準階天井高	2,600mm
光ファイバー	有り
トイレ	男女別・室外
セキュリティ	有り
駐車場	有り